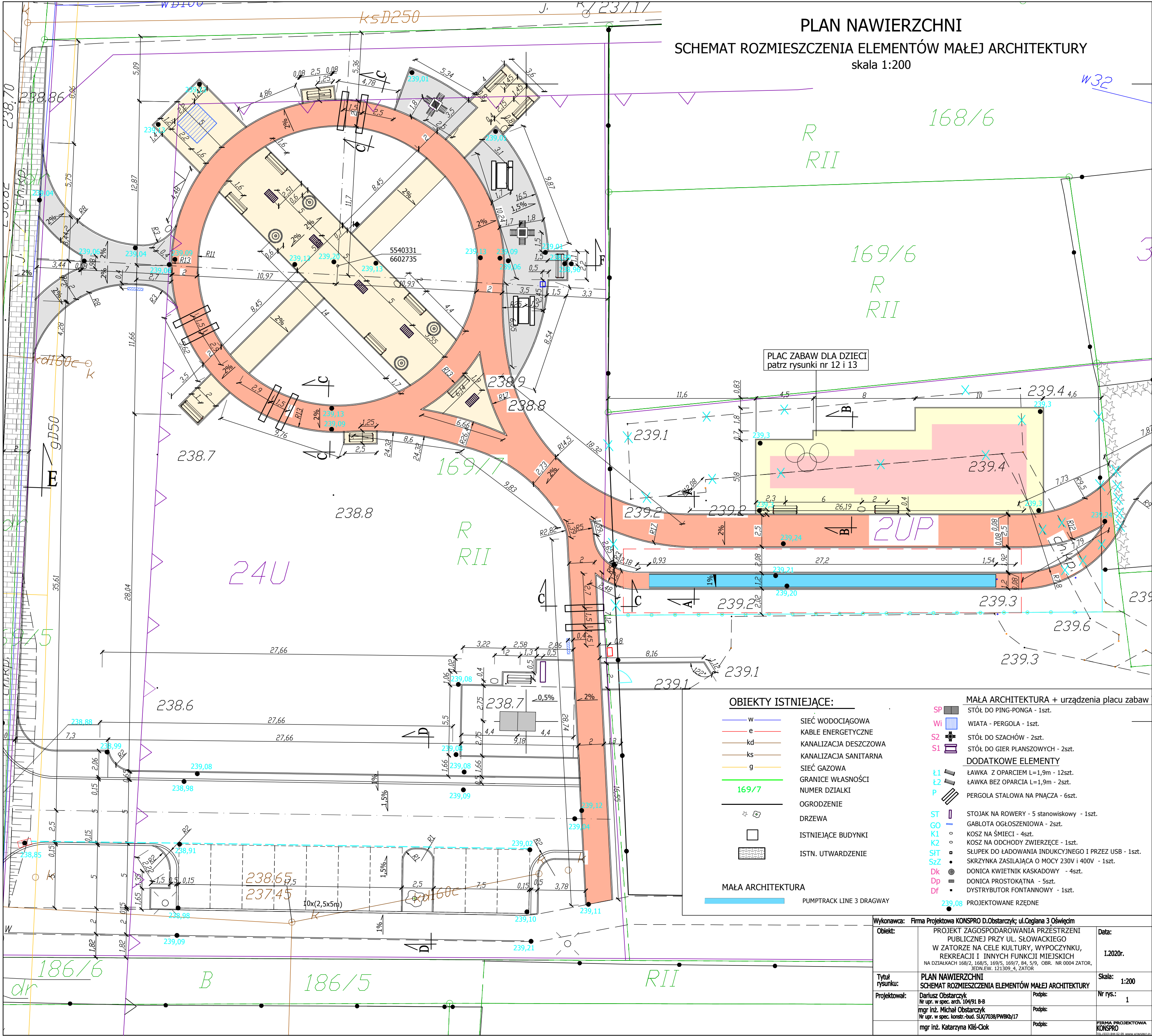


PLAN NAWIERZCHNI  
SCHEMAT ROZMIESZCZENIA ELEMENTÓW MAŁEJ ARCHITEKTURY  
skala 1:200



OBIEKTY ISTNIEJĄCE:

- w - SIEĆ WODOCIĄGOWA
- e - KABLE ENERGETYCZNE
- kd - KANALIZACJA DESZCZOWA
- ks - KANALIZACJA SANITARNA
- g - SIEĆ GAZOWA
- 169/7 - GRANICE WŁASNOŚCI
- 169/7 - NUMER DZIAŁKI
- OGRODZENIE
- DRZEWIA
- ISTNIEJĄCE BUDYNKI
- ISTN. UTWARDZENIE

MAŁA ARCHITEKTURA

PUMPTRACK LINE 3 DRAGWAY

MAŁA ARCHITEKTURA + urządzenia placu zabaw

- SP - STÓŁ DO PING-PONGA - 1szt.
- WI - WIATA - PERGOLA - 1szt.
- S2 - STÓŁ DO SZACHÓW - 2szt.
- S1 - STÓŁ DO GIER PLANSZOWYCH - 2szt.
- DODATKOWE ELEMENTY
- L1 - ŁAWKA Z OPARCIEM L=1,9m - 12szt.
- L2 - ŁAWKA BEZ OPARCIA L=1,9m - 2szt.
- P - PERGOLA STAŁOWA NA PNĄCZA - 6szt.
- ST - STOJAK NA ROWERY - 5 stanowiskowy - 1szt.
- GO - GABLOTA OGŁOSZENIOWA - 2szt.
- K1 - KOSZ NA ŚMIECI - 4szt.
- K2 - KOSZ NA ODCHODY ZWIERZĘCE - 1szt.
- SIT - SŁUPEK DO ŁADOWANIA INDUKCYJNEGO I PRZEZ USB - 1szt.
- SZ - SKRZYŃKA ZASILAJĄCA O MOCY 230V i 400V - 1szt.
- Dk - DONICA KWIETNIK KASKADOWY - 4szt.
- Dp - DONICA PROSTOKĄTNA - 5szt.
- Df - DYSTRYBUTOR FONTANNOWY - 1szt.
- 239,08 - PROJEKTOWANE RZĘDNE

Wykonawca:	Firma Projektowa KONSPRO D.Obstarczyk; ul.Ceglana 3 Oświęcim	Data:	1.2020r.
Objekt:	PROJEKT ZAGOSPODAROWANIA PRZESTRZENI PUBLICZNEJ PRZY UL. SŁOWACKIEGO W ZATORZE NA CELE KULTURY, WYPOCZYNKU, REKREACJI I INNYCH FUNKCJI MIEJSKICH NA DZIAŁKACH 168/2, 168/5, 169/7, 84, 5/9, OBR. NR 0004 ZATOR, JEDN.EW. 121309_4, ZATOR	Skala:	1:200
Tytuł rysunku:	PLAN NAWIERZCHNI SCHEMAT ROZMIESZCZENIA ELEMENTÓW MAŁEJ ARCHITEKTURY	Nr rys.:	1
Projektował:	Dariusz Obstarczyk Nr upr. w spec. arch. 104/91 B-B mgr inż. Michał Obstarczyk Nr upr. w spec. konstr.-bud. SLK/7038/PWBK/17 mgr inż. Katarzyna Kiliś-Ciolek	Podpis:	